

Basketball

Dispositions transitoires conformément au règlement de Swiss Basketball:

Le nouveau marquage est obligatoire à partir du 15 septembre 2012.

L'ancien marquage reste autorisé jusqu'au 30 juin 2012 pour les compétitions nationales (pour les constructions neuves comportant provisoirement l'ancien marquage).

Dimensions de l'aire de jeu:

Niveau I (championnats nationaux de LNA masculine + rencontres internationales):

- 15,00 × 28,00 m
- Sol de couleur contrastante pour le cercle central, les zones restrictives et le pourtour de l'aire de jeu (lignes délimitant le terrain: 25 cm min. pour les compétitions nationales et 2,00 m pour les compétitions internationales)

Niveau II (pour tous les championnats nationaux autres que la LNA masculine)

- 15,00 × 28,00 m

Niveau III (pour tous les championnats nationaux autres que la LNA masculine et que les championnats inter-régionaux)

- 14,00 × 26,00 m
(Largeur: écart latéral réduit de 90 à 40 cm; longueur: les moitiés de terrain sont réduites de 1397,5 à 1297,5 cm, de même que la zone du banc d'équipe qui passe de 895 à 795 cm)

Niveau IV (championnats régionaux)

- 13,00 × 24,00 m
(Largeur: pas d'écart latéral de 90 cm, dimensions réduites de 415 à 405 cm; longueur: les moitiés de terrain sont réduites de 1397,5 à 1297,5 cm, de même que la zone du banc d'équipe qui passe de 895 à 795 cm)

Zones de sécurité:

Niveaux I à 3

- 2,00 m sur tous les côtés

Niveau IV

- 1,00 m sur tous les côtés

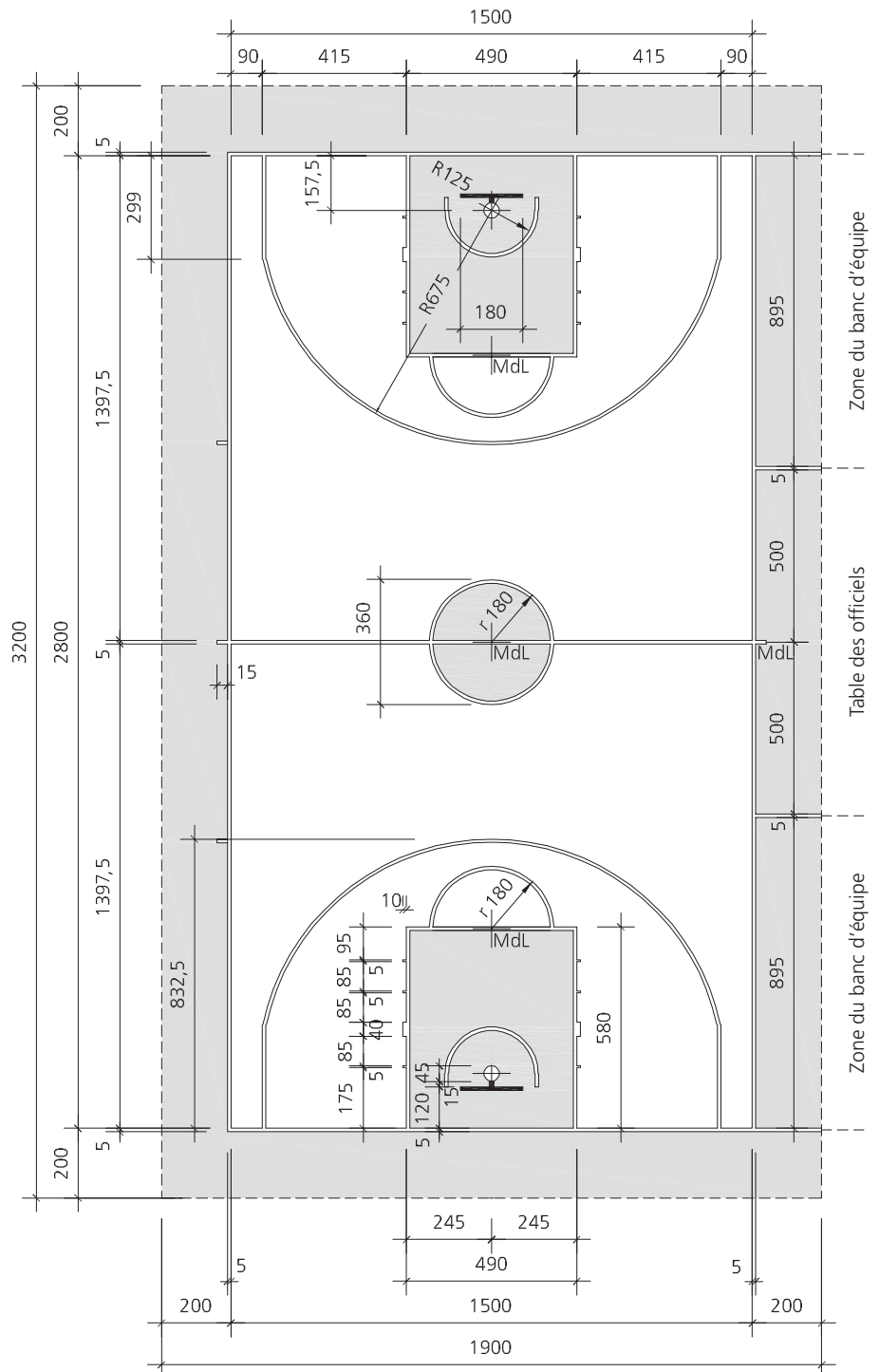
Lignes:

Couleur: blanc ou noir (blanc si basketball uniquement)

Largeur: 5 cm

Nombre de mètres linéaires pour le niveau 1 = 235,90 m

Sol de couleur contrastante pour le cercle central, les zones restrictives et le pourtour de l'aire de jeu: uniquement pour le niveau 1.



Echelle: 1:200. Dimensions en cm (MdL = milieu de la ligne)

Source: www.swissbasketball.ch

Guide suisse pour la construction et les infrastructures des salles de basketball, 10.12.2009

